

HDMIデジタルマイクロスコープ BA310MET-T-1080M

金属顕微鏡

落射／透過照明に長寿命LED光源を採用

落射／透過とも光源にLEDを採用しており、消費電力が少なく長寿命。
広視野22mm接眼レンズ、使いやすい長焦点距離対物レンズを搭載しています。

**HDMI1080P
の高速表示**

**11.6インチ
大型モニタ**

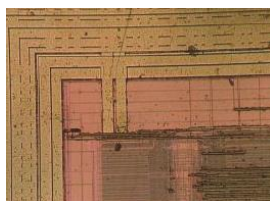


有効画素数
SD/HDMI/USB
約**200万**画素

撮影例



液晶パターン
(対物レンズ20×で撮影)



半導体パターン
(対物レンズ10×で撮影)



金属材料
(対物レンズ10×で撮影)



金属表面
(対物レンズ10×で撮影)



微小ゴムリングの表面
(対物レンズ5×で撮影)

Cat.No	114-9153	
形名	BA310MET-T-1080M	
価格	¥1,054,000 (税込¥1,159,400)	
顕微鏡	総合倍率	50 ~ 500× (オプション : 50 ~ 1000×)
	接眼レンズ	WF10×/22mm マイクロメータ取付枠付 (25mm)
	対物レンズ	プランアクロマートLWD (長焦点) 5× 10× 20× 50×
	鏡筒形式	三眼 30°傾斜鏡筒 接眼スリーブ内径30mm 三眼分配比率 20 : 80
	焦準装置	ラックピニオン式粗動 微動装置 ステージ上下動式
	ステージ	XYステージ 大きさ : 300×180mm (6×4インチ) 移動距離 : 150×100mm 右ハンドル ガラスステージ
	照明装置	LED 落射 : 12V/3W 透過 : 6V/3W
	大きさ・重さ	約W300×D508×H465mm 約11kg
	電源	AC100-240V 50/60Hz
カメラ	映像出力	USB2.0/3.0 HDMI SD (SDHC 32GBまで) *SDカードは別売です
	イメージセンサ	1/2.8"型CMOS
	有効画素数	USB : 1600×1200 (約200万画素) HDMI : 1920×1080 1080P60 (約200万画素) SD : 1920×1080 (約200万画素)
モニタ部	11.6インチ HDMIモニタ	
対応ソフト	Motic Images Plus	
対応OS	Windows Vista / 7 / 8 / 10	
付属品	接眼鏡用キャップ 三眼部キャップ ダストカバー (顕微鏡本体用) 六角レンチ (2.5mm) 電源コード フィルタ用アダプタ 照明用コントローラ ソフトウェア(Motic Images Plus) ダストキャップ 校正用スライド USBケーブル HDMIケーブル ACアダプタ Cマウントリング Cマウントアダプタ (0.5×) USBマウス	

- HDMI/USB同時出力が可能！モニタとPCへ同時に出力できます。
- SDカードを使用して、その場で静止画 (JPEG) ・ 動画 (AVI) の保存が可能。
- HDMI1080P(秒60コマ) の高速表示。可動時の画像の動きがスムーズ。

■ オプション

196839 Cマウントカメラアダプタ	0.35×	¥40,800 (税込¥44,880)
196836 Cマウントカメラアダプタ	0.5×	¥22,800 (税込¥25,080)
196837 Cマウントカメラアダプタ	0.65×	¥22,800 (税込¥25,080)
196838 Cマウントカメラアダプタ	1×	¥22,800 (税込¥25,080)



300×180mm (6×4インチ) の大型ステージ。



半導体素子観察も可能な、大型ステージを標準装備。移動距離150 × 100mm で大きな試料も観察可能です。



落射/透過LED光源内蔵モデル。透過6V/3W、落射12V/3W 色温度6000K を搭載。長寿命+省エネルギーです。



落射光源は光量調整用手元スイッチでも光量調節が行えます。

顕微鏡に関する技術的なご相談は ☎ 0120-376-673 FAX.03-6854-0275 E-mail : soudan@shimadzu-rika.co.jp

株式会社 島津理化 <https://www.shimadzu-rika.co.jp/>

東日本営業部 東京 TEL 03-6854-0210 札幌 TEL 011-758-0788
仙台 TEL 022-380-8950
西日本営業部 大阪 TEL 06-6375-2551 名古屋 TEL 052-857-9176
福岡 TEL 092-271-1418
海外事業部 TEL 03-6854-0261

本社 〒101-0051 東京都千代田区神田神保町 1-32 出版クラブビル