

G1-NL-SB1

試薬棚

スポット流し



G1-NL30-SB1

Model	Type	Dimensions (mm)			Weight (approx.kg)	Code
		W	D	H		
G1-NL18-SB1	L	1800	1500	800 (1790)	295	311-18288-01
G1-NL24-SB1		2400			361	311-18289-01
G1-NL30-SB1		3000			441	311-18290-01
G1-NL36-SB1		3600			520	311-18291-01

本体高さ900(1890)mmのタイプも特注にて対応可能です。
900(1890)mm height types are available on custom order.

仕様

天板	サイファス ポリプロピレン製エッジ 30mm厚
本体	両面化粧パーティクルボード
流し	スポット流し ×1または2
試薬棚	B1-W ×2または3 本体：両面化粧パーティクルボード
付属品	水栓(グースネック式×2または4) LED照明
積載荷重	100kg/m ²

●試薬棚B1-WについてはP.233をご参照ください。

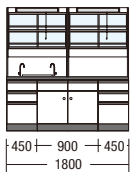
Spec.

Table top	Cyphus (synthetic resin), P.P. edging, entire thickness 30mm
Base unit	Both sides decorative particle board
Sink	Stainless steel (SUS-304) spot sink with P.P. trap x1 or 2
Reagent shelf	B1-W x2 or 3 Base unit: Both sides decorative particle board
Accessory	Water faucet (Gooseneck table top type x2 or 4) LED lamp
Weight capacity	100kg/m ²

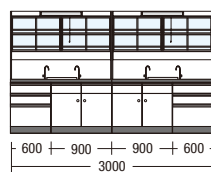
●See P.233 for more information about the reagent shelf B1-W.

寸法図

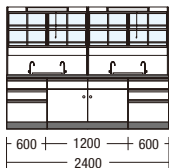
G1-NL18-SB1



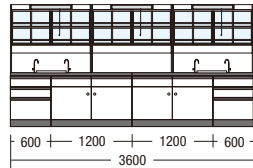
G1-NL30-SB1



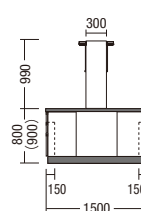
G1-NL24-SB1



G1-NL36-SB1

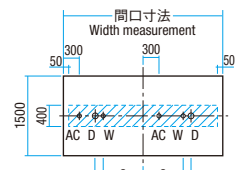
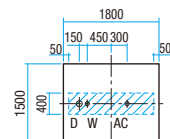


Type : L



配管立ち上がり

Service and roughing-in details



※点線内：配管立ち上がり許容範囲
W 給水 D 排水 AC 電気

*In the dotted-line: Piping space
W : Water D : Waste AC : E 100V

開口	a	b
Both sided cabinet		
2400	600	750
3000	750	900
3600	1200	1350