

## F1-NL-SB1 試薬棚 スポット流し



F1-NL30-SB1

Model	Type	Dimensions (mm)			Weight (approx.kg)	Code
		W	D	H		
F1-NL18-SB1	L	1800	1500	800 (1790)	320	311-18454-01
F1-NL24-SB1		2400			389	311-18455-01
F1-NL30-SB1		3000			429	311-18456-01
F1-NL36-SB1		3600			520	311-18457-01

本体高さ900(1890)mmのタイプも特注にて対応可能です。  
900(1890)mm height types are available on custom order.

## 仕様

天板	サイファス ポリプロピレン製エッジ 30mm厚
本体	角鋼管フレーム 焼付け塗装 両面化粧パーチクルボード
脚部	レベルアジャスター付
流し	スポット流し ×1または2
試薬棚	B1-W ×2または3 本体：両面化粧パーチクルボード
付属品	ワゴン(E1-A・E1-C×各2) 水栓(グースネック式×2または4) LED照明
積載荷重	1スパンあたり200kg(等分布荷重)

●試薬棚B1-WについてはP.233をご参照ください。

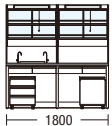
## Spec.

Table top	Cyphus (synthetic resin), P.P. edging, entire thickness 30mm
Base unit	Steel square pipe frame, enameled finish Both sides decorative particle board
Leg part	Level adjusters attached
Sink	Stainless steel (SUS-304) spot sink with P.P. trap x1 or 2
Reagent shelf	B1-W x2 or 3 Base unit: Both sides decorative particle board
Accessory	Wagon (E1-A, E1-C x2 each) Water faucet (Gooseneck table top type x2 or 4) LED lamp
Weight capacity	200kg per 1 span (even distribution weight capacity)

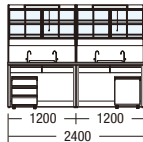
●See P.233 for more information about the reagent shelf B1-W.

## 寸法図

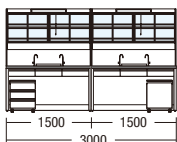
F1-NL18-SB1



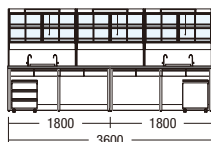
F1-NL24-SB1



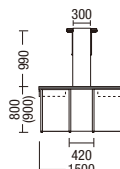
F1-NL30-SB1



F1-NL36-SB1

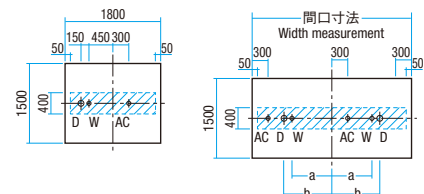


Type : L



## 配管立ち上がり

## Service and roughing-in details



※点線内：配管立ち上がり許容範囲

W 給水 D 排水 AC 電気

\*In the dotted-line : Piping space

W : Water D : Waste AC : E 100V

間口	a	b
Both sided cabinet		
2400	600	750
3000	750	900
3600	1200	1350