

2018-2019

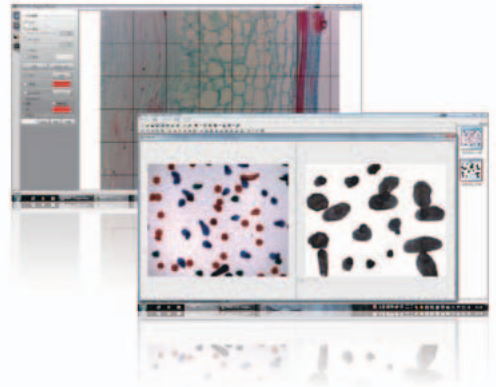
Microscope & Microscope digital camera system

**顕微鏡 & 顕微鏡デジタル
カメラシステム**

L I N E U P

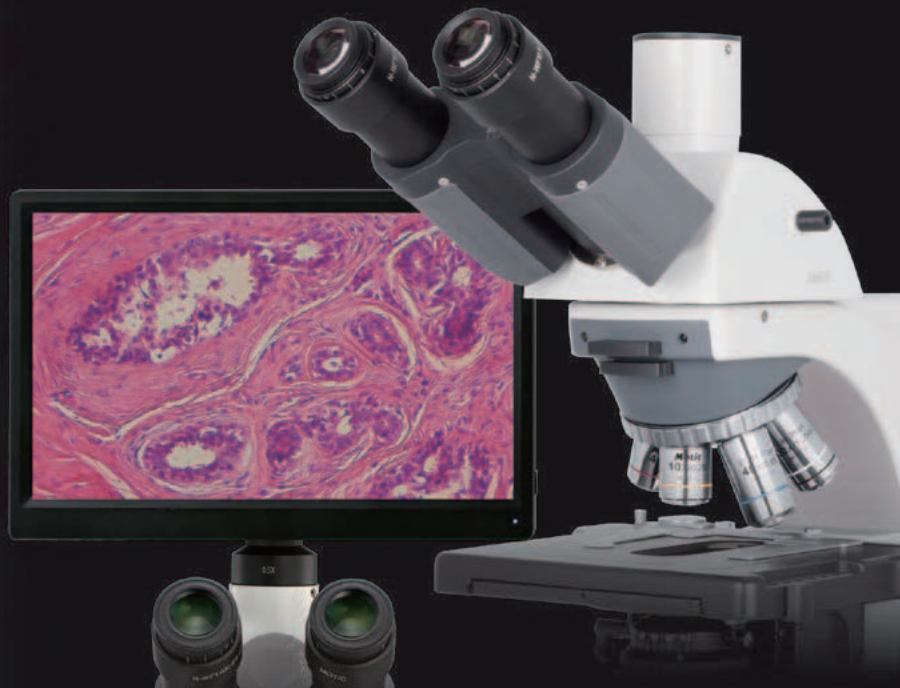


Digital Microscope/Camera *Microscope for biology* *Stereo Microscope* *Inverted microscope* *Metal microscope*



生物顕微鏡

細胞・細菌等、光を透過するサンプルを
観察する島津の生物顕微鏡。



パソコンに接続しなくてもマウスでカメラ機能を制御！
11.6インチ大型ディスプレイ搭載。

HDMIデジタルマイクروسコープ | 高性能三眼生物顕微鏡

BA410E-1080M

- 1** : SDカードを使用して、その場で静止画(JPEG)・動画(AVI)の保存が可能。
- 2** : より見やすくなった11.6インチの大型ディスプレイには、保存画像とライブ画像を同時に表示することができます。
- 3** : USBにマウス接続すれば、様々なカメラ制御機能をPCに接続しなくても可能。(オンスクリーンディスプレイ機能参照)
- 4** : HDMI 1080P(秒60コマ)の高速表示。PC経由では表示できない高速ライブ画面表示を実現。
- 5** : 離席時自動的にエコモードになる人感センサを内蔵。
- 6** : 対物レンズ毎の照明の明るさを記憶し自動的に調整可能。



顕
微
鏡

Cat.No.	114-9853
形名	BA410E-1080M
総合倍率	40～1000×(40×・100×・400×・1000×) (オプションで20～1500×)
接眼レンズ	広視野接眼レンズ N-WF10×/22mm マイクロメータ取付枠付(25mm径) 両眼視度調整可能
対物レンズ	プランアクロマート対物レンズ UC PLAN 4× 10× S40× S100×-oil(オプションで2×, 20×, 60×)
鏡筒形式	三眼 30°傾斜鏡筒 接眼スリーブ内径30mm 三眼分配比率20:80
焦点装置	ラックピニオン式粗動 一軸式粗微動 ステージ上下式
ステージ	一体型XYステージ 大きさ: 175×145mm 観察可動域80×53mm ハンドル左右変更可
アッペコンデンサ (集光器)	はねのけコンデンサ0.9/0.13
照明装置	ハロゲン(ケラー照明, 自動調光機能つき) 50W
大きさ・重さ	(ランプBOX含む)約W240×D530×H434mm 約11kg
電源	AC100～240V 50/60Hz
付属品	目当てゴム 油浸オイル ブルーフィルタ 拡散フィルタ 調整用六角レンチ 予備ランプ ビニルカバー 電源コード CD-R(Motic Images Plus) USB/HDMIケーブル 校正用スライド USBマウス

カメラ	映像出力	USB2.0/3.0 HDMI SD(SDHC 32GBまで) ※SDカード別売
	イメージセンサ	1/2.8"型CMOS
カメラ	有効画素数	SD: 1920×1080(約200万画素) HDMI: 1920×1080 1080P60(約200万画素) USB: 1600×1200 1080P30(約200万画素)
	対応ソフト	Motic Images Plus
	対応OS	Windows Vista / 7 / 8 / 10
価格		¥748,000+税

生物顕微鏡

HDMIデジタルマイクروسコープ | 生物顕微鏡

BA210E1080 “モニケン2”

- 1** : SDカードを使用して、その場で静止画(JPEG)・動画(AVI)の保存が可能。
- 2** : より見やすくなった11.6インチの大型ディスプレイには、保存画像とライブ画像を同時に表示することができます。
- 3** : USBにマウス接続すれば、様々なカメラ制御機能をPCに接続しなくても可能。(オンスクリーンディスプレイ機能参照)
- 4** : HDMI 1080P(秒60コマ)の高速表示。PC経由では表示できない高速ライブ画面表示を実現。
- 5** : ステージ調整ツマミは長いタイプを採用し、手首を机につけたままで標本の移動が可能。
- 6** : オプションでLEDにも対応。



Cat.No.	115-471
形名	BA210E1080 “モニケン2”
総合倍率	40 ~ 1000×
接眼レンズ	広視野接眼レンズ N-WF10×/20mm 両眼視度調整可能
対物レンズ	ECプランアクロマート対物レンズ EC PLAN 4× 10× S40× S100× -oil
鏡筒形式	三眼 ジーデントップ式 30°傾斜鏡筒 360°回転式
焦点装置	ラックピニオン式粗動 精密ギヤ式微動 一軸式粗微動ハンドル ステージ上下動 粗動ハンドルトルク調整可能 標本安全装置つき 微動最小目盛: 2μm
ステージ	一体型XYステージ 大きさ: W135×D140mm スライド1枚保持
照明装置	ハロゲン 6V/30W (連続調光式)
大きさ・重さ	(モニタ部含む)約W280×D390×H620mm 約8Kg
電源	AC100 - AC240V 50/60Hz
付属品	45mm ブルーフィルタ 油浸オイル 電源コード 六角レンチ 目当てゴム 鏡筒固定ツマミネジ ビニルカバー CD-R(Motic Images Plus) 拡散フィルタ 予備ランプ ACアダプタ USB/HDMIケーブル 校正用スライド USBマウス
収納ケース	—
映像出力	USB2.0/3.0 HDMI SD(SDHC 32GBまで) ※SDカード別売
イメージセンサ	1/2.8"型CMOS
有効画素数	SD: 1920×1080(約200万画素) HDMI: 1920×1080 1080P60(約200万画素) USB: 1600×1200 1080P30(約200万画素)
対応ソフト	Motic Images Plus
対応OS	Windows Vista / 7 / 8 / 10
価格	¥298,000+税

■ オプション

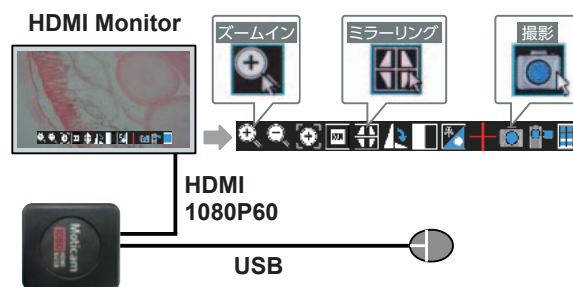
190532	接眼レンズ N-WF15×/16mm(2個組)	¥36,000+税
190195	対物レンズ EC PLAN Ah 20×	¥17,000+税
190196	対物レンズ EC PLAN Ah S60×	¥30,000+税
190197	LEDランプ 4500K(黄色に近い白)	¥14,000+税
190198	LEDランプ 6000K(青色に近い白)	¥14,000+税

■ 補充部品

190531	接眼レンズ N-WF10×/20mm(2個組)	¥24,000+税
190191	対物レンズ EC PLAN Ah 4×	¥10,000+税
190192	対物レンズ EC PLAN Ah 10×	¥13,000+税
190193	対物レンズ EC PLAN Ah S40×	¥21,000+税
190194	対物レンズ EC PLAN Ah S100× -oil	¥32,000+税
196853	ハロゲンランプF 6V30W	¥2,500+税
190150	ACアダプタ電源コード	¥1,500+税
190598	油浸用オイル 3g5本組	¥4,000+税

オンスクリーンディスプレイ機能

USBマウスをMoticam1080に接続すると、出力先の外部モニタの画面上で直接操作できます。HDMI画面上のメニュー表示で撮影/比較表示/拡大縮小/ミラーリング/回転など、様々なカメラ制御機能がPCに接続しなくても可能です。



HDMIデジタルマイクロスコープ | 高性能三眼位相差顕微鏡

BA410EPH-1080M

Cat.No.	114-9863
形名	BA410EPH-1080M
総合倍率	40～1000×(40×・100×・400×・1000×) (オプションで20～1500×)
接眼レンズ	広視野接眼レンズ N-WF10×/22mm マイクロメータ取付枠付(25mm径) 両眼視度調整可能
対物レンズ	プランアクロマート対物レンズ UC PLAN 4× UC PLAN Phase 10× 20× S40× S100× -oil
鏡筒形式	三眼 30°傾斜鏡筒 接眼スリーブ内径30mm 三眼分配比率20:80
焦点装置	ラックピニオン式粗動 一軸式粗微動 ステージ上下式
ステージ	一体型XYステージ 大きさ:175×145mm 観察可動域80×53mm ハンドル左右変更可
アップコンデンサ (集光器)	位相差コンデンサ(明視野/暗視野)N.A.1.25
照明装置	ハロゲン(ケラー照明、自動調光機能つき) 50W
大きさ・重さ	(ランプBOX含む)約W240×D530×H434mm 約11kg
電源	AC100～240V 50/60Hz
付属品	目当てゴム 油浸オイル ブルーフィルタ 拡散フィルタ 調整用六角レンチ 予備ランプ ビニルカバー 電源コード CD-R(Motic Images Plus) USB/HDMIケーブル 校正用スライド USBマウス
映像出力	USB2.0/3.0 HDMI SD(SDHC 32GBまで) ※SDカード別売
イメージセンサ	1/2.8"型CMOS
有効画素数	SD:1920×1080(約200万画素) HDMI:1920×1080 1080P60(約200万画素) USB:1600×1200 1080P30(約200万画素)
対応ソフト	Motic Images Plus
対応OS	Windows Vista / 7 / 8 / 10
価格	¥860,000+税



HDMIデジタルマイクロスコープ | 倒立顕微鏡

AE2000-1080M

Cat.No.	114-9083
形名	AE2000-1080M
総合倍率	40～200×(40×・100×・200×)
接眼レンズ	N-WF10×/20mm 2個1対 視度調整可能
対物レンズ	CCISプランアクロマートフェーズ 4× 10× 20×
照明装置	クリティカル照明方式 連続調光式 3W LED 光量インジケータ・自動ON・OFF機能つき
大きさ・重さ	約W217.5×D556×H492mm 約11kg
電源	AC100～240V 50/60Hz(ACアダプタ)
映像出力	USB2.0/3.0 HDMI SD(SDHC 32GBまで) ※SDカード別売
イメージセンサ	1/2.8"型CMOS
有効画素数	SD:1920×1080(約200万画素) HDMI:1920×1080 1080P60(約200万画素) USB:1600×1200 1080P30(約200万画素)
対応ソフト	Motic Images Plus
対応OS	Windows Vista / 7 / 8 / 10
価格	¥641,000+税



※上記その他仕様はP8▶の該当するスペック表をご参照ください。



大学実習や医療分野まで幅広く対応。
 タブレットとカメラがセパレート！
 手軽に観察できる新型タブレットスコープ。



※タブレット部の仕様は予告なく変更する場合があります。

タブレットスコープ | 高性能三眼生物顕微鏡

BA410E-T3M

- 1**：ライブ画像をWi-FiでタブレットやPC等へ送信し、受信側で映像を保存が可能。
- 2**：PCレスで画面表示と画像撮影(約500万画素*)が可能。*タブレットとカメラをUSB接続時
- 3**：HDMI出力により大型モニターへ高精細顕鏡画像を提示可能。(約200万画素)
- 4**：顕微鏡とカメラ部の接続には汎用性の高いCマウントカメラアダプタを使用。



Cat.No.	114-9852	
形名	BA410E-T3M	
顕微鏡	P1 ▶ BA410E スペックをご参照ください	
対応ソフト	Motic Images Plus MotiConnect(iOS、Android OS用)	
カメラ	映像出力	Wi-Fi(802.11b/g/n)/HDMI/MicroSD(SDHC 32GBまで)
	イメージセンサ	1/2.5"型CMOS
	有効画素数 ※	USB：2592×1944(約500万画素) Wi-Fi：1280×960(約123万画素) HDMI：1920×1080(約200万画素)
対応ソフト	Motic Images Plus MotiConnect(iOS、Android OS用)	
対応OS	Windows Vista / 7 / 8 / 10	
価格	¥725,000+税	

※ モニタ/本体の接続方法により異なります。

タブレットスコープ | 生物顕微鏡

BA210E-T3M

Cat.No.	115-476	
形名	BA210E-T3M	
顕微鏡	P2 ▶ BA210E スペックをご参照ください	
対応ソフト	Motic Images Plus MotiConnect(iOS、Android OS用)	
カメラ	映像出力	Wi-Fi(802.11b/g/n)/HDMI/MicroSD(SDHC 32GBまで)
	イメージセンサ	1/2.5"型CMOS
	有効画素数 ※	USB：2592×1944(約500万画素) Wi-Fi：1280×960(約123万画素) HDMI：1920×1080(約200万画素)
対応ソフト	Motic Images Plus MotiConnect(iOS、Android OS用)	
対応OS	Windows Vista / 7 / 8 / 10	
価格	¥298,000+税	

※ モニタ/本体の接続方法により異なります。

■ オプション

190197	LEDランプ 4500K(黄色に近い白)	¥14,000+税
190198	LEDランプ 6000K(青色に近い白)	¥14,000+税

※その他オプション、補充部品についてはP2▶のモニケン2と同様です。



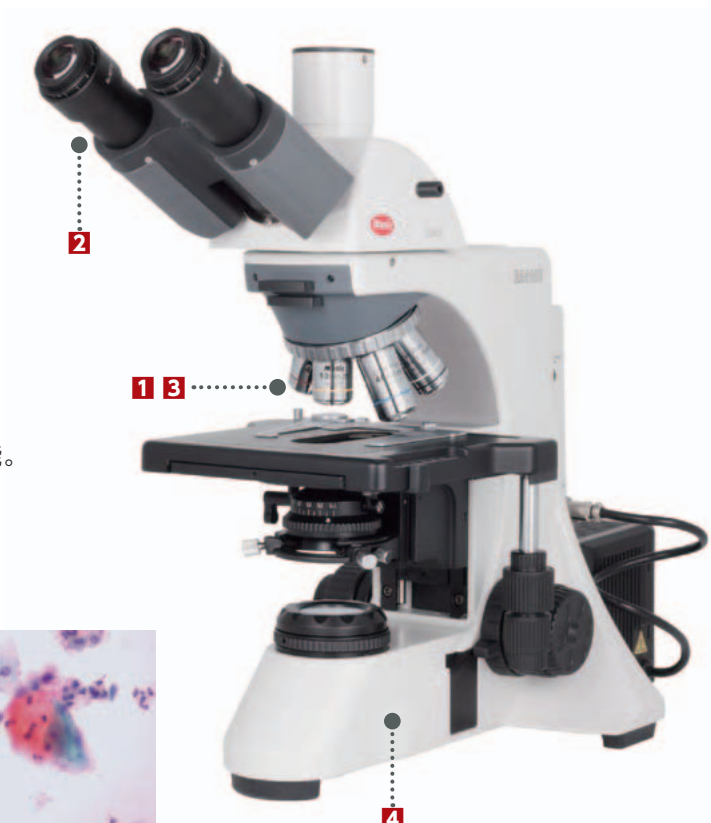
生物顕微鏡

安定感を追及したエルゴノミックデザイン。クリアな画像を再現。

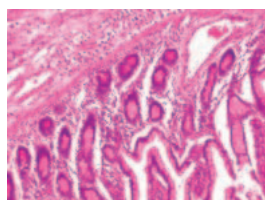
検査用三眼生物顕微鏡

BA410E

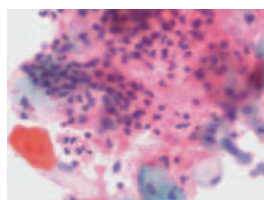
- 1**：対物レンズにはクリアでヌケの良いUCレンズを採用。より鮮やかな画像を再現。
- 2**：鏡筒は、最も快適な観察位置に調整可能な「ジーデントップ式」を採用。
- 3**：それぞれの対物レンズの明るさを自動的に調整。
- 4**：離席した15分後には、自動的に電源がOFFになる「スリープモード」を採用。
- 5**：オプションにより、暗視野、位相差、簡易偏光観察が可能。



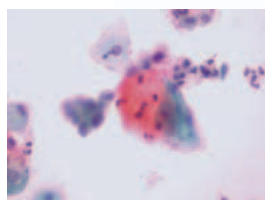
観察例



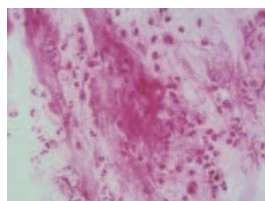
小腸(40×)



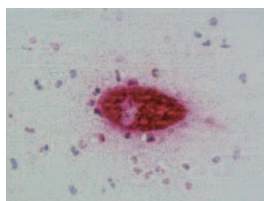
パバニコロ染色した細胞(400×)



ヘモフィルスインフルエンザ



グラム陽性かん菌



肺炎球菌



はねのけコンデンサを使用する事により低倍率での観察が最適に行えます。



Cat.No.	114-985
形名	BA410E
総合倍率	40～1000×(40×・100×・400×・1000×) (オプションで20～1500×)
接眼レンズ	広視野接眼レンズ N-WF10×/22mm マイクロメータ取付枠付(25mm径) 両眼視度調整可能
対物レンズ	プランアクロマート対物レンズ UC PLAN 4× 10× S40× S100×-oil(オプションで2×, 20×, 60×)
鏡筒形式	三眼 30°傾斜鏡筒 接眼スリーブ内径30mm 三眼分配比率20:80
焦準装置	ラックピニオン式粗動 一軸式粗微動 ステージ上下式
ステージ	一体型XYステージ 大きさ：175×145mm 観察可動域80×53mm ハンドル左右変更可
アップコンデンサ(集光器)	はねのけコンデンサ0.9/0.13
照明装置	ハロゲン(ケーラー照明, 自動調光機能つき) 50W
大きさ・重さ	(ランプBOX含む)約W240×D530×H434mm 約11kg
電源	AC100-240V 50/60Hz
付属品	目当てゴム 油浸オイル ブルーフィルタ 拡散フィルタ 調整用六角レンチ 予備ランプ ビニルカバー 電源コード
価格	¥480,000+税



高性能な対物レンズと観察可動域80×53mmのステージ



人感センサ部

医学・臨床分野から大学実習まで幅広く対応できる生物顕微鏡。
オプションにより位相差、簡易偏光観察も可能。

研究・実習用三眼生物顕微鏡

BA310

- 1**： 焦準機構やメカステージには長年にわたる使用にも耐える堅牢な金属製部品を使用しています。
- 2**： 粗動ハンドルストッパーを搭載しており、標本交換後の素早いピント合わせを実現しました。
- 3**： ケーラー照明により観察中の標本の熱損傷を低減します。

Cat.No.	114-981
形名	BA310
総合倍率	40～1000×
接眼レンズ	N-WF 10×/20mm 2個1対 両眼視度調整可能
対物レンズ	EF-N プランアクロマート対物レンズ 4× 10× S40× S100× -oil
鏡筒形式	三眼 30°傾斜鏡筒 360°回転式 接眼スリーブ内径30mm
焦準装置	ラックピニオン式粗動 一軸式粗微動ハンドル ステージ上下動 粗動ハンドルトルク調整可能 粗動ハンドルストッパーつき 標本安全装置つき 微動最小目盛：2μm
ステージ	一体型XYステージ 大きさ：W175×D140mm
アップコンデンサ(集光器)	N.A. 1.25(油浸時)/0.90(乾燥時) 虹彩絞り
照明装置	ハロゲン(ケーラー照明、連続調光式) 6V/30W
大きさ・重さ	約W210×D410×H415mm 約8.2kg
電源	AC100～240V 50/60Hz
付属品	コードハンガー 油浸用オイル 目当てゴム 拡散フィルタ 調整用六角レンチ 予備ランプ ビニルカバー 電源コード ブルーフィルタ
価格	¥228,000+税



■ オプション

196836	Cマウントカメラアダプタ 0.5×	¥19,000+税
196837	Cマウントカメラアダプタ 0.65×	¥19,000+税
196838	Cマウントカメラアダプタ 1×	¥19,000+税
115-002	簡易偏光アクセサリ	¥15,000+税

※その他のオプションについてはお問い合わせください。

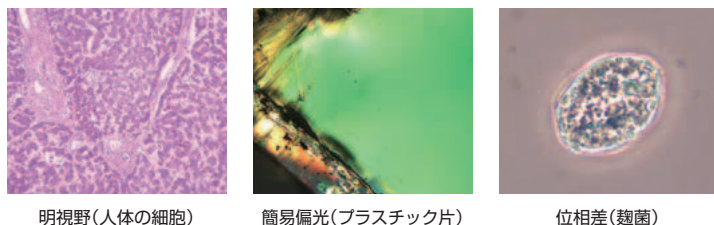
生物顕微鏡 | 位相差タイプ

BA410EPH

Cat.No.	114-986
形名	BA410EPH
対物レンズ	UC PLAN 4× UC PLAN Phase 10× 20× S40× S100× -oil
アップコンデンサ(集光器)	位相差コンデンサ(明視野/暗視野)N.A.1.25
価格	¥650,000+税

※上記その他の仕様は P5 ▶ の該当するスペック表をご参照ください。

観察例



明視野(人体の細胞)

簡易偏光(プラスチック片)

位相差(麹菌)



生物顕微鏡

プランアクロマート対物レンズを使用した上位モデル。
照明はオプションでLEDと交換可能です。

研究・実習用三眼生物顕微鏡

BA210E

- 1：対物レンズに無鉛素材を採用。鉛フリーです。
- 2：ラックレスステージで軽い操作感覚を実現。
- 3：ステージ調整ツマミは長いタイプを採用し、手首をつけたままで標本の移動が可能。
- 4：ハロゲンとLED照明両用タイプです。(LEDはオプション)



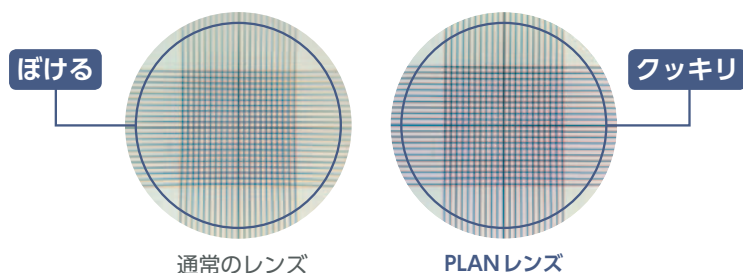
Cat.No.	114-990
形名	BA210E
総合倍率	40～1000×
接眼レンズ	N-WF 10×/20mm 2個1対 両眼視度調整可能
対物レンズ	ECプランアクロマート対物レンズ 4×・10×・S40×・S100×-oil
鏡筒形式	三眼 30°傾斜鏡筒 360°回転式 接眼スリーブ内径30mm
焦点装置	ラックピニオン式粗動 一軸式粗微動ハンドル ステージ上下動 粗動ハンドルトルク調整可能 粗動ハンドルストッパーつき 標本安全装置つき 微動最小目盛：2μm

ステージ	一体型XYステージ スライド1枚保持 大きさ：W135×D140mm
アップコンデンサ (集光器)	N.A. 1.25(油浸時)/0.90(乾燥時) 虹彩絞り
照明装置	ハロゲン(連続調光式) 6V/30W(オプションでLED)
大きさ・重さ	約W220×D390×H450mm 約7kg
電源	AC100～240V 50/60Hz
付属品	コードハンガー 油浸用オイル 目当てゴム 拡散フィルタ 調整用六角レンチ 予備ランプ ビニルカバー 電源コード ブルーフィルタ
価格	¥198,000+税

※オプション・補充部品についてはP2▶のモニケン2と同様です。

PLAN(プラン)対物レンズの特徴

通常の対物レンズは、画面中心にピントを合わせると周辺部がぼけてしまうのに対し、PLAN対物レンズは実視野周辺部におよぶ広い範囲に焦点が合っています(平坦性あり)。微細な観察が求められる際に大変有効なレンズです。



実習モデル搭載の高級PLAN対物レンズ。

対物レンズの性能と倍率

色補正(アクロマートレンズ)

顕微鏡は観察物を対物レンズで拡大し観察します。その際の光源はほとんどが可視光です。光は波長域によって屈折率が異なります。虹を思い浮かべてください。光の屈折率の違いにより各色が分光されて見えています。対物レンズも屈折率の違いが色収差として出てくるため、補正を行っています。アクロマートレンズは赤色と青色の光を同一焦点に合うよう補正されたものです。

倍率

顕微鏡の倍率は「接眼レンズの倍率×対物レンズの倍率」で計算します。10倍の対物レンズと10倍の接眼レンズを組み合わせると10×10で100倍です。この理屈で考えると、100倍の対物レンズに20倍や30倍の接眼レンズを組み合わせれば2000倍、3000倍の観察ができるように思われますが、実際に販売されている顕微鏡のほとんどが1000倍までの倍率になっています。これは可視光で観察する場合、光波長の関係で、観察物を拡大し確認できる分解能に限界があるためです。分解能を超えて拡大しても観察物の判別ができません。テレビの画面を虫眼鏡で拡大してもドットが大きく見えるだけで、細かな部分まで見えないのと同じ原理です。

あらゆる無駄を排除し、シンプルで使いやすい顕微鏡。

倒立顕微鏡

AE2000

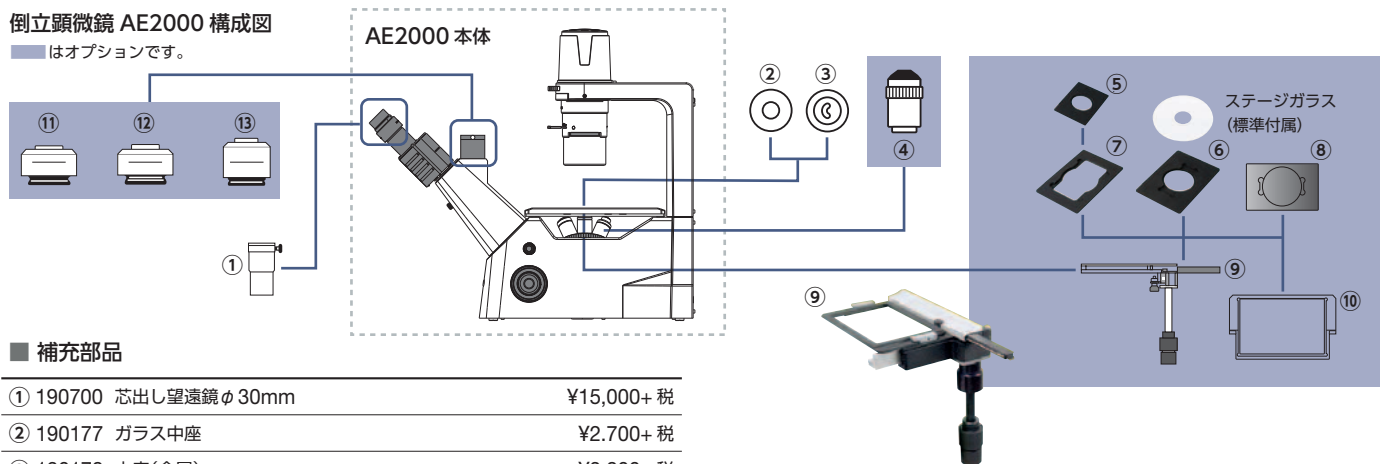
- 1**：付属の位相差スライダと対物レンズ4×、10×、20×、および40×(オプション)を組み合わせることでより位相差観察をすることが可能。
- 2**：LED照明・自動ON/OFF機能を採用して電気代の節約や環境負荷の低減を図った倒立顕微鏡。

	双眼	三眼
Cat.No.	114-909	114-908
形名	AE2000	
総合倍率	40～200×(40×・100×・200×)	
接眼レンズ	N-WF10×/20mm 2個1対 両眼視度調整可能	
対物レンズ	CCISプランアクロマートフェーズ 4× 10× 20×	
鏡筒形式	ジーデントップ式 45°傾斜 眼幅調整範囲：48～75mm 接眼スリーブ内径：30mm	
焦準装置	ラックピニオン式粗動 精密ギヤ式微動 レボルバ上下動式 一軸式粗微動ハンドル 粗動ハンドルトルク調整可能 標本安全装置つき 微動最小目盛：2μm	
レボルバ	4個穴	
ステージ	角形固定式 中座交換方式 大きさ：W200×D239mm	
コンデンサ(集光器)	位相差コンデンサ N.A.0.30 作動距離：72mm 虹彩絞り ラックピニオン昇降式	
照明装置	クリティカル照明方式 連続調光式 3W LED 光量インジケータ・自動ON・OFF機能つき	
大きさ・重さ	約W217.5×D556×H492mm 約11kg	
電源	AC100～240V 50/60Hz(ACアダプタ)	
価格	¥335,000+税	¥382,000+税



倒立顕微鏡 AE2000 構成図

■はオプションです。



■ 補充部品

① 190700 芯出し望遠鏡φ30mm	¥15,000+税
② 190177 ガラス中座	¥2,700+税
③ 190178 中座(金属)	¥3,800+税

■ オプション

④ 190124 AE2000 対物レンズLWDPL Ph40X	¥70,000+税
⑤ 190183 φ35mmペトリディッシュホルダ 別途⑦と⑨が必要	¥8,000+税
⑥ 190184 φ54mmペトリディッシュホルダ 別途⑨が必要	¥8,000+税
⑦ 190185 φ65mmペトリディッシュホルダ 別途⑨が必要	¥8,000+税
⑧ 190188 血球計算盤ホルダ 別途⑩が必要	¥8,000+税
⑨ 190182 取付式メカニカルステージ ウェルプレートホルダA(128×86mm)込	¥121,000+税

⑩ 190187 ウェルプレートホルダB(132×88mm) 別途⑨が必要	¥19,900+税
⑪ 196836 Cマウントカメラアダプタ 0.5×(1/3"型程度のイメージセンサ用)	¥19,000+税
⑫ 196837 Cマウントカメラアダプタ 0.65×(1/2"型程度のイメージセンサ用)	¥19,000+税
⑬ 196838 Cマウントカメラアダプタ 1×(2/3"型程度のイメージセンサ用)	¥19,000+税

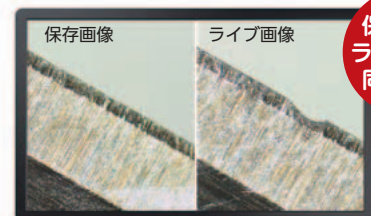
※ ペトリディッシュホルダは、お使いになるペトリディッシュの直径に近いサイズのホルダをお選びください。

新開発のオンスクリーンディスプレイ機能でカメラをマウスで制御！

HDMIデジタルマイクロスコープ | 実体顕微鏡

STZ-171/STZ-161-TLED-1080M

- 顕微鏡三眼部に大型11.6インチモニタを搭載し、より見やすい画面。
- HDMI/USB同時出力が可能！モニタとPCへ同時に出力。
- 1080Pの高速精細HDMI表示で、より鮮明な画面で観察可能。
- オンスクリーンディスプレイ機能で、HDMIモニタ上でカメラをマウス制御可能。(P2参照)



STZ-171-TLED-1080M

LED光源 落射/透過照明 独立光量調節機能付き



STZ-161-TLED-1080M

LED光源 落射/透過照明

Cat.No.	114-8813	114-8713
形名	STZ-171-TLED-1080M	STZ-161-TLED-1080M
総合倍率	7.5 ~ 50×(ズーム式)	7.5 ~ 45×(ズーム式)
接眼レンズ	WF10×/23mm 接眼マイクロメータ取付枠つき	WF10×/20mm 接眼マイクロメータ取付枠つき
対物レンズ	0.75 ~ 5×(鏡筒内ズーム式)	0.75 ~ 4.5×(鏡筒内ズーム式)
鏡筒形式	三眼 45°傾斜 360°回転式	
焦準装置	ラックピニオン式ハンドル/支柱スライド(ねじ固定)	
ステージ	本体239mm×303mm(突起部含む) 白黒丸形ステージ 大きさ: φ95mm	本体220mm×237mm(突起部含む) 白黒丸形ステージ 大きさ: φ80mm
照明装置	落射/透過 LED 独立式ON/OFF/連続調光	落射/透過 LED連続調光式
大きさ・重さ	(モニタ部含む)約W280×D348×H575mm 約7.1Kg	(モニタ部含む)約W280×D310×H530mm 約4.6Kg
電源	AC100 - 240V 50/60Hz(ACアダプタ)	
付属品	CD-R(Motic Images Plus) 目当てゴム ビニルカバー ACアダプタ HDMIケーブル 校正用スライド USBマウス	
収納ケース	-	
映像出力	USB2.0/3.0 HDMI SD(SDHC 32GBまで) ※SDカード別売	
イメージセンサ	1/2.8"型CMOS	
有効画素数	SD: 1920×1080(約200万画素) HDMI: 1920×1080 1080P60(約200万画素) USB: 1600×1200 1080P30(約200万画素)	
対応ソフト	Motic Images Plus	
対応OS	Windows Vista / 7 / 8 / 10	
価格	¥425,000+ 税	¥388,000+ 税



10インチモニタ付きのデジタルカメラを搭載！

タブレットスコープ | 実体顕微鏡

STZ-171/STZ-161-TLED-T3M

- ライブ画像をWi-FiでタブレットやPC等へ送信し、受信側で映像を保存可能。
- タブレット部が本体から取り離せるセパレートタイプ。将来のタブレット交換も容易に可能。
- HDMI出力により大型モニタへ高精細顕鏡画像を提示可能。(約200万画素)
- 16GB MicroSDカードを標準装備、データの書き出しやアップデートに対応。
- USBメモリへのデータの書き出しが可能。(USBメモリは別売)



STZ-171-TLED-T3M

LED光源 落射/透過照明 独立光量調節機能付き



STZ-161-TLED-T3M

LED光源 落射/透過照明

Cat.No.	114-8812	114-8712
形名	STZ-171-TLED-T3M	STZ-161-TLED-T3M
総合倍率	7.5 ~ 50×(ズーム式)	7.5 ~ 45×(ズーム式)
接眼レンズ	WF10×/23mm 接眼マイクロメータ取付枠つき	WF10×/20mm 接眼マイクロメータ取付枠つき
対物レンズ	0.75 ~ 5×(鏡筒内ズーム式)	0.75 ~ 4.5×(鏡筒内ズーム式)
鏡筒形式	三眼 45°傾斜 360°回転式	
焦準装置	ラックピニオン式ハンドル/支柱スライド(ねじ固定)	
ステージ	本体239mm×303mm(突起部含む) 白黒丸形ステージ 大きさ: φ95mm	本体220mm×237mm(突起部含む) 白黒丸形ステージ 大きさ: φ80mm
照明装置	落射/透過 LED 独立式ON/OFF/連続調光	落射/透過 LED連続調光式
大きさ・重さ	(モニタ部含む)約W275×D348×H575mm 約7.3Kg	(モニタ部含む)約W275×D310×H530mm 約4.8Kg
電源	AC100-240V 50/60Hz(ACアダプタ)	
付属品	CD-R(Motic Images Plus) 目当てゴム ビニルカバー ACアダプタ HDMIケーブル MicroSDカード(16GB) 校正用スライド	
収納ケース	-	
映像出力	Wi-Fi(802.11b/g/n)/HDMI/MicroSD(SDHC 32GBまで)	
イメージセンサ	1/2.5"型CMOS	
有効画素数*	USB: 2592×1944(約500万画素) Wi-Fi: 1280×960(約123万画素) HDMI: 1920×1080(約200万画素)	
対応ソフト	Motic Images Plus MotiConnect(iOS、Android OS用)	
対応OS	Windows Vista / 7 / 8 / 10	
価格	¥360,000+税	¥328,000+税

* モニタ/本体の接続方法により異なります。

実体顕微鏡

実体顕微鏡(三眼モデル)

STZ-171Series

STZ-171-TLED/TP

STZ-171-TLEDは、LED落射/透過の独立式連続調光機能付で、様々な観察に対応可能。透過照明は反射板拡散方式を採用し、光源のムラを低減させました。

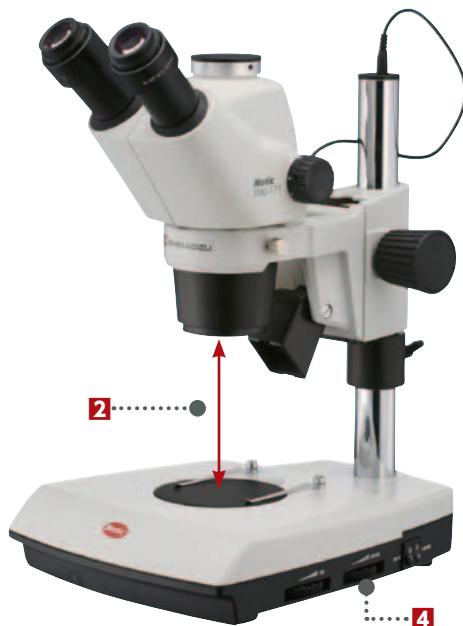
- 1** : 広くて見やすい視野数23mmの広角レンズを使用。
- 2** : 作動距離が110mmと広く大きな試料の観察が可能。
- 3** : 鏡筒の落下を防ぐストッパー付き。
- 4** : 落射/透過照明は独立して調光可能。(STZ-171-TLED)
- 5** : オプションでリング照明を取付可能。(STZ-171-TP)



STZ-171用メカニカルステージ (Cat.No. 190669 ¥48,000+税)は、顕微鏡本体の丸型ステージを外した所にワンタッチで取付可能!



ステージは白黒両面用



STZ-171-TLED
LED照明付き



STZ-171-TP



STZ-171-TLEDはLED落射/透過照明を搭載。独立光量調節機能付きなので、用途によって使い分けることが可能。



STZ-171-TLEDの独立光量調節部。



STZ-171-TLEDは透過光反射拡散板の角度が変更でき、サンプルに合わせて調整可能。

Cat.No.	114-881	114-882
形名	STZ-171-TLED	STZ-171-TP
総合倍率	7.5 ~ 50×(ズーム式)	
接眼レンズ	WF10×/23mm 接眼マイクロメータ取付枠つき	
鏡筒形式	0.75 ~ 5×(鏡筒内ズーム式) ズーム比1:6.7	
鏡筒形式	三眼 45°傾斜鏡筒 360°回転式	
焦準装置	ラックピニオン式ハンドル/支柱スライド(ねじ固定) 作動距離110mm(補助対物レンズ非装着時)	
ステージ	本体239×303mm(突起部含む) 白黒丸形ステージ 大きさ:φ95mm	
照明装置	落射/透過 LED(独立式ON/OFF/連続調光式) ファイバーライト差込口付	—
大きさ・重さ	約W225×D348×H405mm 約5.3kg	約W225×D348×H405mm 約4.7kg
電源	AC100-240V 50/60Hz(ACアダプタ)	
付属品	目当てゴム ビニルカバー ACアダプタ	
収納ケース	—	
価格	¥181,000+税	¥144,000+税

■ オプション STZ-171/161 共通

190132	1.5×補助対物レンズ	¥16,000+税	196836	Cマウントカメラアダプタ×0.5	¥19,000+税
190133	2.0×補助対物レンズ	¥16,000+税	196837	Cマウントカメラアダプタ×0.65	¥19,000+税

実体顕微鏡(三眼モデル)

STZ-161Series

STZ-161-TLED/TP

照明なしのタイプ (TP)は、リング照明やファイバー照明と組み合わせて照射角度を変えたり、各種フィルターと組み合わせることで観察の幅が広がります。

- 1 : 低価格でリーズナブルなタイプ!
- 2 : ズーム比率がワンタッチで調整可能。
- 3 : 鏡筒の落下を防ぐストッパー付き。
- 4 : 落射/透過照明を採用。(STZ-161-TLED)
- 5 : オプションでリング照明を取付可能。(STZ-161-TP)



STZ-161-TLED
LED照明付き



STZ-161-TP



STZ-161-TLEDはLED落射/透過照明を搭載。



ワイドなズームにもかかわらず、110mmの広い作動距離を実現。(STZ-161/171シリーズ共通)



「ズーム対物レンズ」ズーム比率がワンタッチで調整可能。(STZ-161/171シリーズ共通)



ワンタッチ操作(回転式)の光路切替つまみを搭載。(STZ-161/171シリーズ共通)

Cat.No.	114-871	114-872
形名	STZ-161-TLED	STZ-161-TP
総合倍率	7.5 ~ 45×(ズーム式)	
接眼レンズ	WF10×/20mm 接眼マイクロメータ取付枠つき	
鏡筒形式	0.75 ~ 4.5×(鏡筒内ズーム式) ズーム比1:6	
鏡筒形式	三眼 45°傾斜鏡筒 360°回転式	
焦準装置	ラックピニオン式ハンドル/支柱スライド(ねじ固定) 作動距離110mm(補助対物レンズ非装着時)	
ステージ	本体220×237mm(突起部含む) 白黒丸形ステージ 大きさ: φ80mm	220×280mm
照明装置	落射/透過 LED(連続調光式)	—
大きさ・重さ	約W220×D306×H367mm 約3.9kg	約W220×D306×H367mm 約3.4kg
電源	AC100-240V 50/60Hz(ACアダプタ)	—
付属品	目当てゴム ビニルカバー ACアダプタ	
収納ケース	—	
価格	¥129,000+税	¥108,000+税

■ オプション STZ-171/161 共通

280-303 実体顕微鏡用LED照明装置 4シーズン ▶裏表紙参照	¥21,000+税	280-310 LED照明装置用拡散板 ▶裏表紙参照	¥2,000+税
------------------------------------	-----------	----------------------------	----------

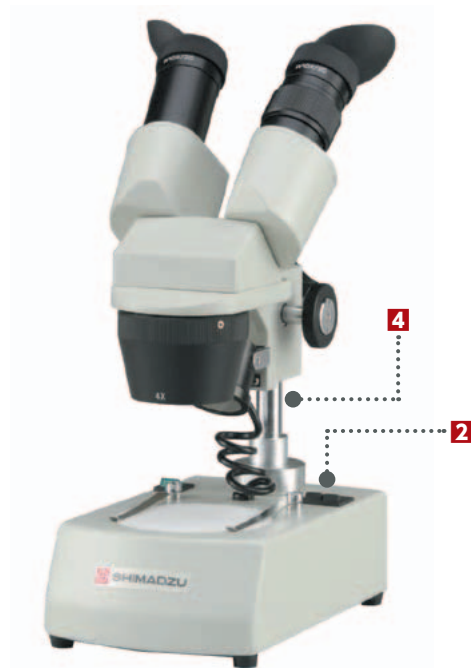
実体顕微鏡

落射・透過照明内蔵で使いやすい回転変倍式の実体顕微鏡。

実体顕微鏡

VCT-VBL1e/2e

- 1**：光源に白色LEDを採用しており、従来のハロゲンランプと比較して長寿命、低消費電力で、色温度が自然光に近いいため観察像には影響なし。
- 2**：落射・透過・落射+透過の3種の照明方法が随時切り替え可能。
- 3**：対物レンズはターレット回転式。
VCT-VBL1eは180°回転式、VCT-VBL2eは90°回転式。
- 4**：支柱は鏡筒上下範囲が大きいポール式で、岩石や植物の観察が容易に可能。



VCT-VBL1e



VCT-VBL2e

Cat.No.	114-783	114-787	114-784	114-788
形名	VCT-VBL1e		VCT-VBL2e	
総合倍率	20×・40×			
接眼レンズ	WF10×/20mm 2個1対			
対物レンズ	2×・4× 回転変倍式(180°回転)		2×・4× 回転変倍式(90°回転)	
鏡筒形式	ジードントップ式 双眼 45°傾斜鏡筒 固定式 左眼視度調節・眼幅調節つき(51～75mm) 接眼スリーブ内径30mm		ジードントップ式 双眼 45°傾斜鏡筒 360°回転式 左眼視度調節・眼幅調節つき(51～75mm) 接眼スリーブ内径30mm	
焦準装置	支柱スライド/ラックピニオン2段方式 鏡筒上下動 焦準ハンドル回しすぎ時保護機能付 鏡筒急激落下防止構造			
作動距離	45mm		75mm	
ステージ	径80mm 丸型ステージ ABS樹脂製白黒別ステージ・ガラス製(透過照明用)各一式			
照明装置	落射照明：LED5個 透過照明：LED1個 落射/透過/落射+透過			
大きさ・重さ	約W115×D187×H270mm 約2.5kg		約W115×D187×H280mm 約2.5kg	
電源	AC100-240V 50/60Hz(ACアダプタ)			
付属品	ACアダプタ 目当てゴム ビニルカバー 粗動用スパナ ルーベ(数量限定)			
収納ケース	—	●	—	●
価格	¥29,800+税	¥36,800+税	¥39,000+税	¥46,000+税

■ 補充部品 VCT-VBL1e/VCT-VBL2e 共通

190490	接眼レンズ WF10×(2個組)	¥12,000+税
196848	LEDランプ(落射用)B	¥1,800+税
196849	LEDランプ(透過用)C	¥700+税

■ オプション VCT-VBL1e/VCT-VBL2e 共通

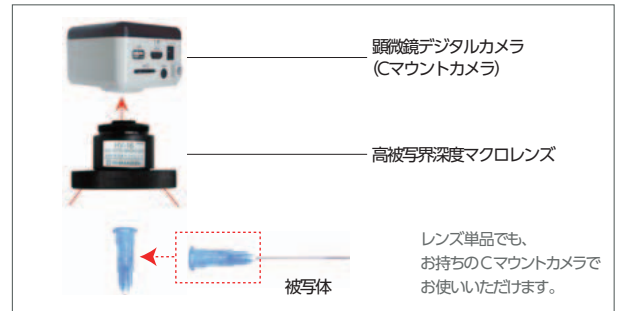
190498	接眼レンズ WF15×(2個組)	¥14,000+税
190497	接眼レンズ WF20×(2個組)	¥14,000+税
114-092	木製格納箱	¥7,000+税
115-150	複式十字動載物装置 XY-6S	¥18,000+税

高被写界深度マクロレンズセット

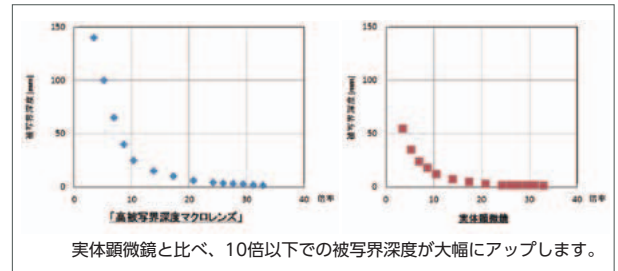
HV/HV-1080 (1080単体セット)

/HV-19 (フルセット) **NEW**

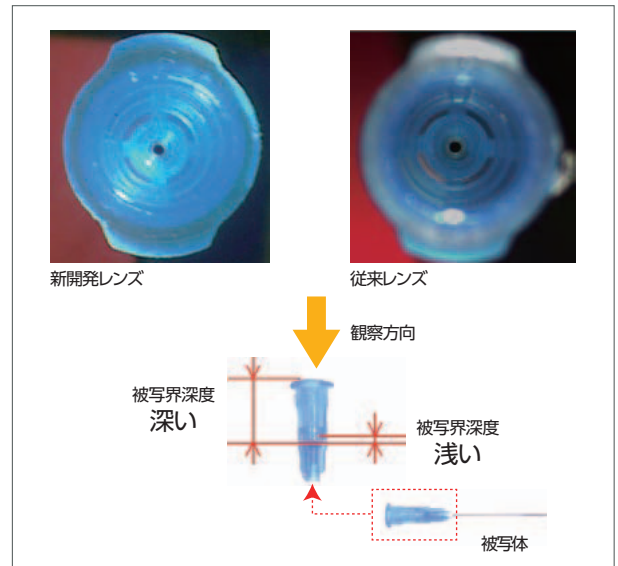
- 特殊加工を施した非球面レンズを採用。WD(ワーキングディスタンス)を確保しながら最大40mmの被写界深度を実現*。
※7.5倍撮影時(当社調べ)
- フレキシブルに動かせるLED光源により、自由な角度で照射が可能。
- 新開発のレンズで7.5倍撮影時の被写界深度が最大40mmと広角レンズ並み。



実体顕微鏡との被写界深度比較



撮影例(従来品との比較)



		高被写界深度マクロレンズ	高被写界深度マクロレンズ 1080単体セット	高被写界深度マクロレンズ フルセット
Cat.No.		115-400	115-481	114-725
形名		HV	HV-1080	HV-19
カメラ部	有効画素数	—	1/2.8"型CMOSイメージセンサ 有効画素数：1920×1080 画像出力：USB2.0/3.0	
	付属ソフトウェア	—	Motic Images Plus2.3S	
レンズ部	使用推奨倍率	約3～20倍 ※20"モニター表示時		
	被写界深度	40mm(7.5倍撮影時)		
	撮影範囲	2.5～60cm ²		
	作動距離	30～365mm		
LED照明装置	光源	—	—	高輝度白色LED 2W
	電源	—	—	ACアダプタ
スタンド部	照準装置	—	—	支柱スライド・ラックピニオン2段方式 鏡筒上下動
	大きさ・重さ	—	—	W388×D268×H465mm 3.6kg
付属品	—	アイピースアダプタ30mm/38mm マクロレンズ撮影用フード フォーカスレンズ12mmキャリブレーションドットスライド 校正用カード(φ7500μm) Cマウントリング USBケーブル CD 六角レンチ HDMIケーブル USBマウス		
価格		¥97,000+税	¥220,000+税	¥375,000+税

明/暗視野、長作動距離仕様の金属顕微鏡。

倒立三眼金属顕微鏡

AE2000MET

- 1** : 暗視野から明視野に切り替える際に自動的に
光量を一旦落とす、目に優しい設計。
- 2** : 離席した15分後には、自動的に電源が
OFFになる「スリープモード」を採用。
- 3** : 15kg耐荷重のステージ採用。
重たい物でも載せて観察することができます。
- 4** : 広視野接眼レンズを使用。(視野数23mm)



Cat.No.	114-912
形名	AE2000MET
総合倍率	50 ~ 500×(50×・100×・200×・500×)
接眼レンズ	WF10×/23mm マイクロメータ取付枠付(25mm径)
対物レンズ	プランアクロマート LWD(長焦点) 5× 10× 20× 50×(明/暗視野) (オプションにより明視野のみ100×)
鏡筒形式	三眼 45°傾斜鏡筒 接眼スリーブ内径 30mm 三眼分配比率 20 : 80
焦準装置	ラックピニオン式粗動 微動装置 レボルバ上下動式

ステージ	XYステージ 大きさ：280×180mm 移動距離：50×50mm
照明装置	ハロゲン 100W
大きさ・重さ	約W280×D693×H361mm 約13kg
電源	AC100 - 240V 50/60Hz
付属品	水滴型穴開きプレート ブルーフィルタ 予備ハロゲン球 1個 ビニルカバー
収納ケース	-
価格	¥890,000+ 税

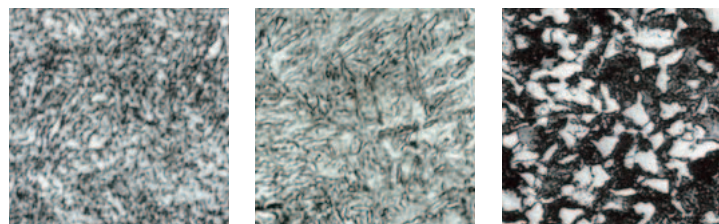
HDMIデジタルマイクロスコープ | 倒立三眼金属顕微鏡

AE2000MET-1080M

Cat.No.	114-9123
形名	AE2000MET-1080M
顕微鏡	上記 AE2000MET スペックをご参照ください
カメラ	P1 ▶ BA410E-1080M カメラ部スペックをご参照ください
対応ソフト	Motic Images Plus
対応 OS	Windows Vista / 7 / 8 / 10
価格	¥1,174,000+ 税



観察例



各種金属の表面観察画像



LED照明、自動ON / OFF機能付き



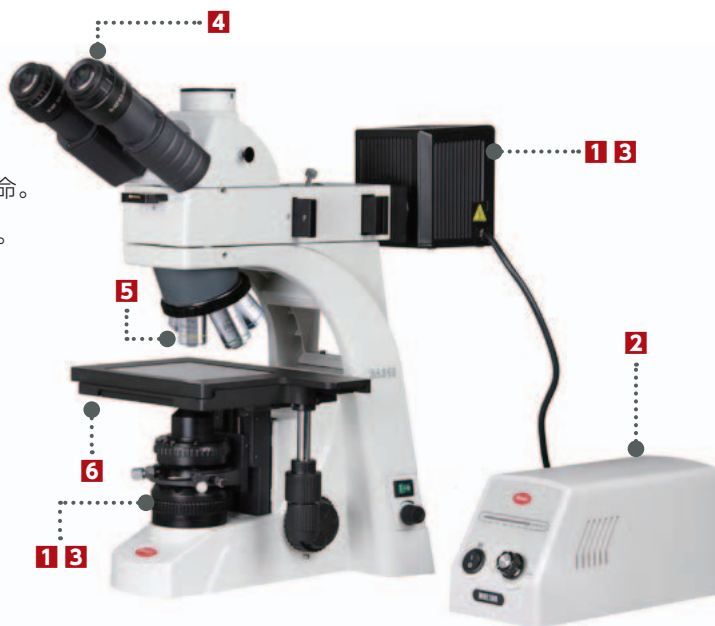
明視野 Bright Field (BF)・暗視野Dark Field (DF)がワンタッチで切り替え可能

落射/透過とも長寿命LED光源を採用したモデル。

正立三眼金属顕微鏡

BA310MET-T

- 1：落射/透過とも光源にLEDを採用。消費電力が少なく長寿命。
- 2：落射光源は光量の調整用手元スイッチで光量調節が可能。
- 3：オプションでハロゲン光源にも交換可能。
- 4：広視野22mm接眼レンズを搭載。
- 5：長焦点対物レンズ搭載。
- 6：大型6×4インチのステージ。移動距離100×150mm。
- 7：オプションで偏光観察も可能。
- 8：三眼部にMoticamシリーズを搭載すればデータのデジタル保存や効果的な観察が可能。



Cat.No.	114-915
形名	BA310MET-T
総合倍率	50～500× (オプションの対物レンズ100×使用時：1000×)
接眼レンズ	WF10×/22mm マイクロメータ取付枠付(25mm径)
対物レンズ	プランアクロマートLWD(長焦点) 5× 10× 20× 50×
鏡筒形式	三眼 30°傾斜鏡筒 接眼スリーブ内径30mm 三眼分配比率 20：80
焦点装置	ラックピニオン式粗動 微動装置 ステージ上下動式

ステージ	XYステージ 大きさ：300×180mm(6×4インチ) 移動距離：150×100mm 右ハンドル ガラスステージ
照明装置	LED 落射：3W 透過：3W
大きさ・重さ	約W300×D508×H465mm 約11kg
電源	AC100～240V 50/60Hz
付属品	アダプタ(ブルーフィルタ) ビニルカバー
収納ケース	—
価格	¥680,000+税

HDMIデジタルマイクروسコープ | 正立三眼金属顕微鏡

BA310MET-T-1080M

Cat.No.	114-9153
形名	BA310MET-T-1080M
顕微鏡	上記 BA310MET-T スペックをご参照ください
カメラ	P1 ▶ BA410E-1080M カメラ部スペックをご参照ください
対応ソフト	Motic Images Plus
対応 OS	Windows Vista / 7 / 8 / 10
価格	¥898,000+税



使いやすい長焦点対物レンズを採用



6×4インチの大型ステージを装備

顕微鏡デジタルカメラシステム 画像計測ソフトウェア



オンスクリーンディスプレイ機能搭載ワイヤレスデジタルカメラ。

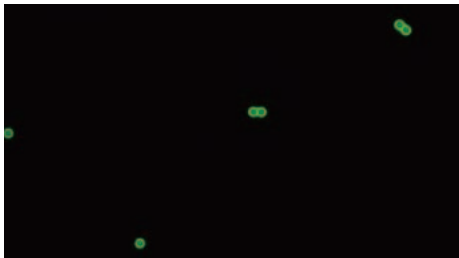
顕微鏡デジタルカメラシステム

Moticam1080

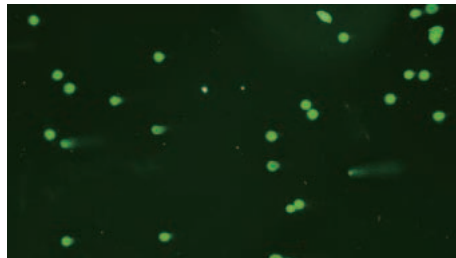
- USBにマウスを接続すれば、PCに接続しなくても様々なカメラ制御が可能。
- SDカードスロット搭載。静止画や動画の保存が可能。(SDHCまで対応)
- USBとHDMI同時出力可能。(USBは200万画素のPC出力)
- PC経由では表示できない高速ライブ映像表示が可能。HDMIは1080P(秒60コマ)の高速表示。
- 保存画像とライブ画像を同時に表示することが可能。



蛍光観察例 画像提供:北海道医療大学薬学部 免疫微生物学 岡崎教授 森様(院生)

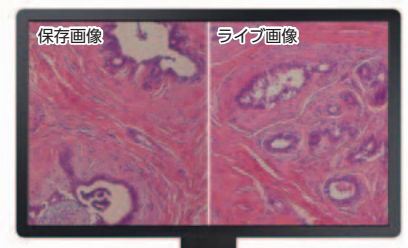


フローサイトメーター用蛍光ビーズの観察



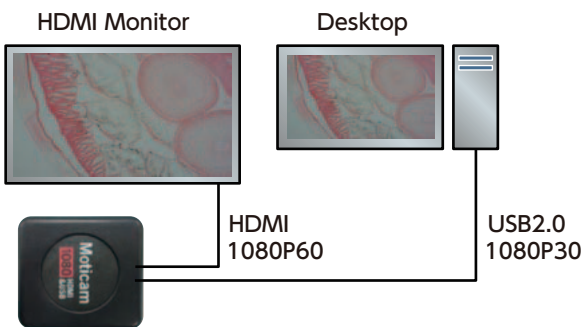
コメットアッセイによる
牛白血病ウイルスTaxタンパク質発現細胞の観察

変化を比較できる2画面表示



保存画像とライブ画像を同時に表示し、
HDMIモニタ上で2画面を比較することが可能。

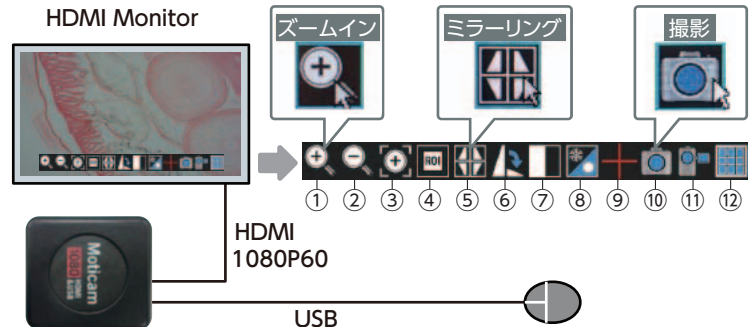
PC接続使用



HDMIとUSBの同時出力が可能のため、
モニタとPCが同時に出力できます。

※同時使用時はHDMIモニタは表示のみとなります。
画像の取込みはPC側で行います。

PCレス使用(オンスクリーンディスプレイ機能)



USBマウスをMoticam1080に接続すると、
出力先の外部モニタの画面上で直接操作できます。

- ① ズームイン ② ズームアウト ③ 拡大 ④ スポットライト ⑤ ミラーリング
⑥ 回転 ⑦ 画面スクリーン比較 ⑧ 画面固定 ⑨ 十字線 ⑩ 撮影 ⑪ 録画 ⑫ 再生

PC経由では表示できない高速ライブ映像表示が可能。

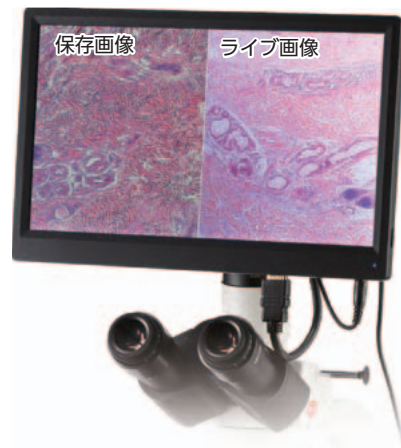
HDMIデジタルカメラシステム (11.6インチモニタ付)

BMH-1080M

■ Moticam1080と高精度11.6インチモニタの一体型モデル。



背面



USB3.0対応 顕微鏡デジタルカメラシステム

Moticam 3+ / 5+

■ USB3.0対応モデルで、画像を高速表示。

■ Moticam 3+(約300万画素)

■ Moticam 5+(約500万画素)



Moticam 3+



Moticam 5+

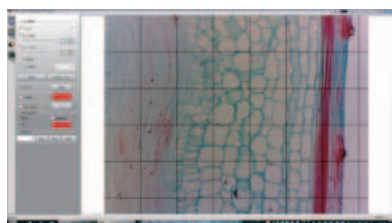
Cat.No.	115-480	115-485	115-452	115-457
形名	Moticam 1080	BMH-1080M	Moticam 3+	Moticam 5+
イメージセンサ	1/2.8"型CMOS		1/2"型CMOS	1/2.5"型CMOS
映像出力	USB2.0/3.0 HDMI SD(SDHC 32GBまで)		USB3.0	
映像出力	SD:1920×1080(約200万画素) HDMI:1920×1080 1080P60(約200万画素) USB:1600×1200 1080P30(約200万画素)		約300万画素 (2048×1536=約315万画素)	約500万画素 (2592×1944=約504万画素)
対応ソフト	Motic Images Plus			
対応OS	Windows Vista / 7 / 8 / 10			
付属品	CD-R(Motic Images Plus) ダストキャップ 校正用スライド USBケーブル HDMIケーブル 電源アダプタ アイピースアダプタ マクロレンズマウントリング用スタンド USBマウス Cマウントリング(BMH-1080Mのみ)		CD-R(Motic Images Plus) ダストキャップ アイピースアダプタ 30/38mm各1 校正用スライド 校正用カード Cマウントリング マクロレンズ マクロレンズ撮影用フード USB3.0ケーブル	
価格	¥185,000+税	¥265,000+税	¥118,000+税	¥148,000+税

画像計測ソフトウェア

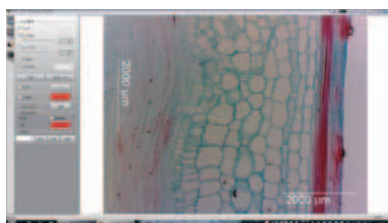
Motic Images Plus

Motic Images Plusは、高度な画像処理機能をもつソフトウェアで、画像の取り込みや編集、解析などを簡単に行うことができます。

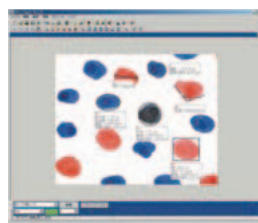
機能例



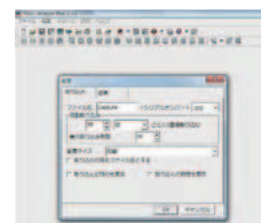
グリッド表示



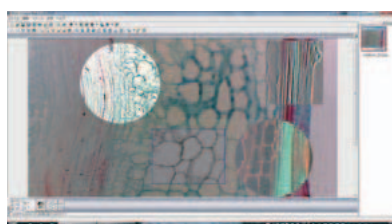
スケールバー挿入



計測機能



タイムラプス撮影



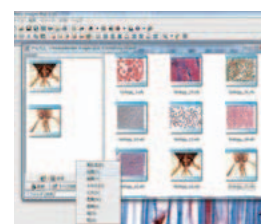
画像処理機能



画像比較機能



計数機能



画面合成

関連製品

■ 実体顕微鏡用LED照明装置 4シーズン

280-303 **¥21,000+税**

反射効率の低いサンプルや高倍での撮影に威力を発揮する照明装置です。

*STZ-168シリーズ、STZ-40シリーズに取り付ける場合には下記別途アダプタが必要です。
(補助対物レンズを併用される場合にはアダプタは不要です)

オプション

190800 STZ-40 用リング照明アダプタ **¥4,000+ 税**

190604 STZ-168 シリーズ用リング照明アダプタ **¥6,500+ 税**



- 種別 4方向独立落射
- 最大照度 20,000lx

■ LED照明装置用拡散板

280-310 **¥2,000+税**

照明装置に取り付け、LED光源の光を拡散させます。

- 対応機種 4シーズン用



照明装置に取り付けた拡散板

■ フレキシブルアームLEDライト STA-B2 **NEW**

115-284 **¥38,000+税**

実体顕微鏡等の観察で照明方向を自在に変えられる低価格なフレキシブルLED照明装置。

- 光源 昼白色LEDライト 1W ダブルアーム式
- 明るさ 45,000lx (投射距離50mm)
- 電源 AC100V ACアダプタ
- 大きさ・重さ 約W110×D60×H590mm 約1.2Kg



※当社の顕微鏡は教育・研究用に開発されたものであり、医療機器ではございません。

※Microsoft、Windows®、Windows Vista®は、米国Microsoft Corporationの米国およびその他の国における登録商標です。

※Pentium、Intel Coreは、米国およびその他の国におけるIntel Corporation またはその子会社の商標または登録商標です。

※Windows®の正式名称はMicrosoft®Windows®Operating Systemです。

※Windows®XP、Windows Vista®、Windows®7、Windows®8、Windows®10は、米国Microsoft Corporationの商品名称です。

※Apple、iPhone、は米国および他の国々で登録されたApple Inc.の商標です。



株式会社島津理化 大阪支店、福岡営業所、
広島営業所、仙台営業所、秦野事業所は、
ISO14001 認証取得事業所 (株式会社島津製作所 本社地区事業所及び関連事業所)の
構成一員です。

技術的なご相談は コールセンター ☎0120-376-673 FAX 03-6861-9419 E-mail soudan@shimadzu-rika.co.jp

株式会社 島津理化

<http://www.shimadzu-rika.co.jp/>

支店・営業所 東京 TEL 03-5626-0210 大阪 TEL 06-6375-2551
札幌 TEL 011-758-0788 仙台 TEL 022-380-8950
名古屋 TEL 052-571-9166 広島 TEL 082-504-6120
福岡 TEL 092-271-1418

海外ビジネス推進部 TEL 03-6861-9401

本社 〒136-0071 東京都江東区亀戸 6-1-8

C310354D1803DE7.5S