

4K対応！モニター付き顕微鏡デジタルカメラ Moticam4000BMH

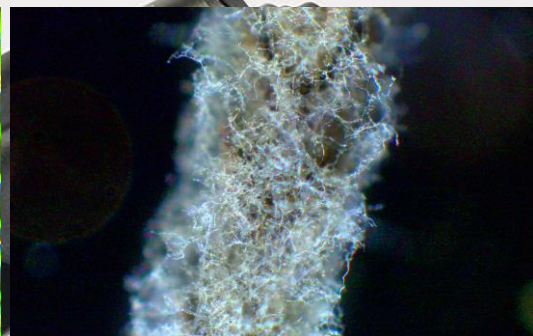
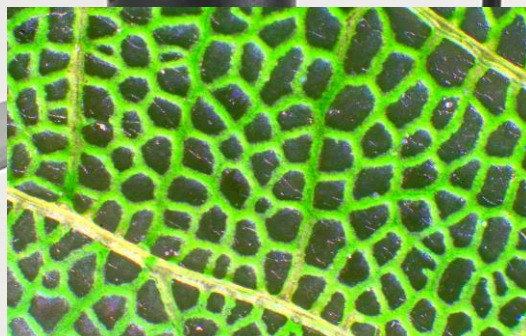
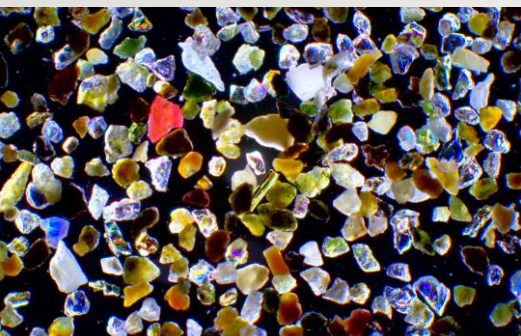


顕微鏡用4K高解像度デジタルカメラに
11.6インチのモニターが付属。

高感度なCMOSイメージセンサにより、細部の表現と自然な色の再現性を実現します。（付属の11.6インチモニターは4Kモニターではありません。）

4K対応！

ウルトラハイビジョン
(829万画素)で滑らかな
高精細表示



4K対応、ウルトラハイビジョン（3840×2160）829万画素で滑らかな高精細表示！

- 高感度なCMOSイメージセンサにより、細部の表現と自然な色の再現性を実現しました。

出力形式は4種類

- 出力形式は4種類（HDMI、USBメモリ、SDカード（SDHCとSDXC）、PC（USB接続））。テレビモニタ、パソコン、プロジェクターなどのデバイスに顕微鏡像を出力することができます。
- 撮影した静止画や動画はカメラ本体に挿入されたUSBメモリもしくはSDカード内に保存されます。（USBメモリ、SDカードは付属しません）。



HDMI画面上で計測が可能！

- 撮影や設定はカメラ本体にUSB接続したマウスで操作でき、直感的に分かりやすいオンスクリーンディスプレイで、PCレスで優れた操作感を発揮します。

USB3.0モード

- USB3.0ポートを備えており、USBカメラとしてPCへの接続も可能です。
- WindowsPC用ソフトウェア「Motic Images Plus」が標準で付属。計測や画像処理など、顕微鏡観察に欠かせない機能を有しています。

11.6インチモニタ付き（4Kモニタではありません）

- 観察に便利な11.6インチのモニタが付属しており、ご利用の顕微鏡がデジタル顕微鏡に早変わりします。

Cat.No	115-486
品名	モニタ付き4K顕微鏡カメラ Moticam 4000BMH
価格	¥337,000（税込¥370,700）
イメージセンサ	1/1.8"型相当 CMOS
映像出力	USB2.0/3.0 USBメモリ HDMI SD ※USBメモリ、SDカードは別売
有効画素数	USB：3840×2160（約830万画素） HDMI：3840×2160（約830万画素） SD：3840×2160（約830万画素）
対応ソフト	Motic Images Plus
対応OS	Windows 10
モニタ	11.6インチ HDMIモニタ
付属品	ソフトウェア(Motic Images Plus) ダストキャップ 校正用スライド USBケーブル HDMIケーブル Cマウントリング USBマウス ACアダプタ

※Moticam 4000BMHを顕微鏡三眼部へ取り付けの場合は、別途Cマウントアダプタが必要です。

推奨動作環境

CPU	Intel®Core2™Duo 1.6GHz同等以上	メモリ	1GB以上
モニタ	WXGA（解像度1280×768）以上	USBインターフェース	USB 2.0 / 3.0
ハードディスク	1GB以上の空き容量	グラフィックメモリ	760MB以上
OS	Windows® 10/11※		

※Windows®10は年度によって各Verが出て順次アップデートされており、Moticamシリーズとの相性の悪いVerもございますので、Ver1909以降の新しいVerをご使用ください。Windows®11は動作検証中です。

顕微鏡に関する技術的なご相談は ☎ 0120-376-673 FAX.03-6854-0275 E-mail : soudan@shimadzu-rika.co.jp

株式会社 島津理化 <https://www.shimadzu-rika.co.jp/>

東日本営業部 東京 TEL 03-6854-0210 札幌 TEL 011-758-0788
仙台 TEL 022-380-8950
西日本営業部 大阪 TEL 06-6375-2551 名古屋 TEL 052-857-9176
福岡 TEL 092-271-1418
海外事業部 TEL 03-6854-0261

本社 〒101-0051 東京都千代田区神田神保町 1-32 出版クラブビル